

## SKLADBY SOUVRSTVÍ PODLAH

POD.01

### KERAMICKÁ DLAŽBA - HYGIEN. ZAŘÍZENÍ

- keramická dlažba tl. 10 mm
  - provedeno dle materiálového a barevného řešení
  - dilatace po cca 4,0 m
  - dilatační mezery osazeny dilatačními podlahovými lištami
- flexibilní lepicí tmel pro keramické dlažby tl. 3 mm
- dvousložková hydroizolační stěrka včetně těsnících pásek
  - provedena do výšky min. 200 mm nad podlahu, u sprchových koutů na výšku místnosti
  - přechod na stěnu opatřen koutovou páskou
- samonivelační stěrka 3 mm
  - vyrovnaní povrchu dle skutečného stavu podkladní betonové mazaniny
- betonová mazanina tl. 64 mm
  - beton C20/25
  - vyztužená KARI sítí 100/5x100/5
- separační folie
- kročejová izolace EPS tl. 20 mm
- penetrace a zpevnění nosné konstrukce stropní desky
  - očištění povrchu a zbavení prachu
  - opatření povrchu penetrací se zpevňujícím nátěrem
  - případné odhalené poruchy desky budou konzultovány s projektantem a statikem kde bude určen postup sanace např. sešití trhlin ocelovými sponami a epoxidovými zálivkami
- stávající keramická dlažba tl. 40 mm
- stávající cementový potěr k přilepení dlažby tl. 40 mm
- stávající cihly tl. 70 mm
- stávající cementový potěr tl. 40 mm
- stávající nosná železobetonová konstrukce stropní desky

PŘED ZAHÁJENÍM PRACÍ BUDE PROVEDENA SONDA PRO ZJIŠTĚNÍ SKUTEČNÉ SKLADBY PODLAHY A JEJÍ TLOUŠŤKY

## LEGENDA MÍSTNOSTÍ

Č.	Název místnosti	Plocha (m2)	Nášlapná vrstva	Skladba
N2031	WC	6,59	Keramická dlažba	POD.01
		6,59 m²		

## LEGENDA PODLAHOVÉ KRYTINY

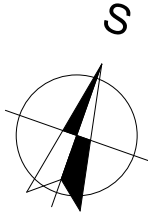
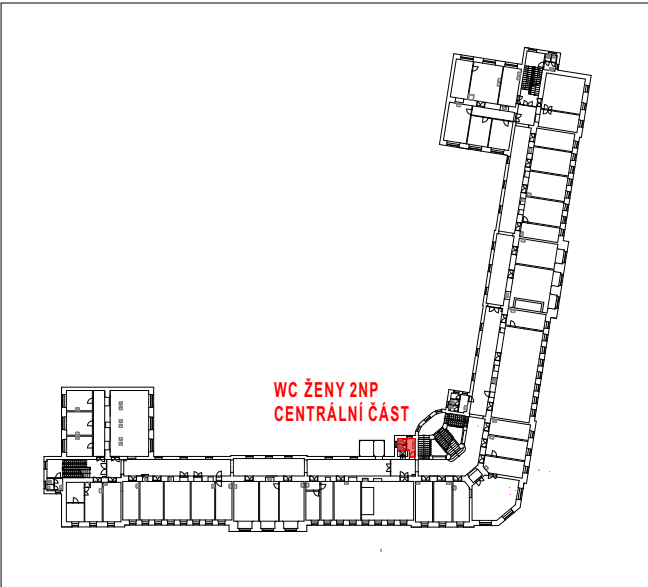


KERAMICKÁ DLAŽBA 300/300/10 mm - BARVA CIHLOVÁ  
keramický obklad 400/200/10 výšky 2200 mm, hrany opatřeny nerezovou lištou  
typově bude sjednoceno s již provedenými předchozími etapami

## POZNÁMKY

VŠECHNY ROZMĚRY NUTNO OVĚŘIT PŘÍMO NA STAVBĚ  
VEŠKERÉ NEJASNOSTI A ZMĚNY JE TŘEBA KONZULTOVAT S PROJEKTANTEM.  
DETAILY SPÁROŘEZU BUDOU DOŘEŠENY NA STAVBĚ.

## CELKOVÉ SCHEMA OBJEKTU



GENERÁLNÍ PROJEKTANT:			<div>PROJECTICON S.R.O.</div> <div>PROJEKČNÍ A KONZULTAČNÍ KANCELÁŘ</div> <div>Projection s.r.o. Antonína Kopeckého 151 549 22 Nový Hrádek IČO: 28809499</div>	
VEDOUČÍ PROJEKTANT	VYPRACOVAL	TECHNICKÁ KONTROLA		
Ing. Pavel Ježek	Ing. Tomáš Kalous	Ing. Pavel Ježek	<div><div></div><div>Mendelova</div><div>univerzita</div><div>v Brně</div></div>	
INVESTOR	Mendelova univerzita v Brně Zemědělská 810, 613 00 Brno			
MÍSTO STAVBY	p.p.č. 2/1, k.ú. Černá Pole [610771]			
STAVBA	STAVEBNÍ ÚPRAVY VNITŘNÍCH PROSTOR OBJEKTU B MENDELOVY UNIVERZITY, p.č. 2/1, k.ú. ČERNÁ POLE - 1. ETAPA		FORMÁT	2 x A4
OBSAH			DATUM	11/2020
			STUPEŇ PD	DPS
OBSAH	B.2.b WC ŽENY 2NP - CENTRÁLNÍ ČÁST PŮDORYS 2NP - SPÁROŘEZ PODLAHOVÉ KRYTINY		MĚŘÍTKO	Č. VÝKR.
			1:50	D.1.1.05